

PŮDORYS 1.NP - VODOVOD

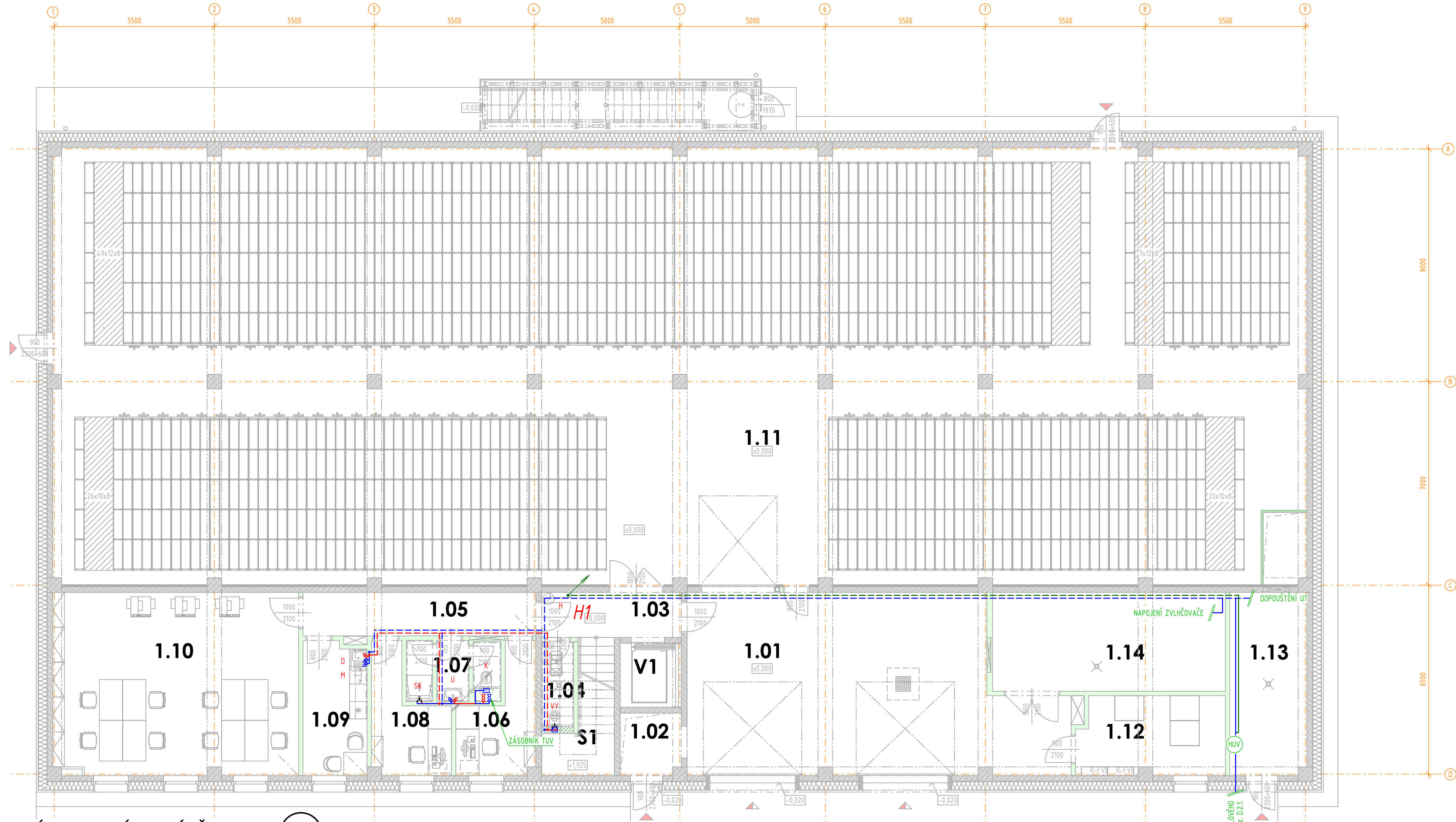
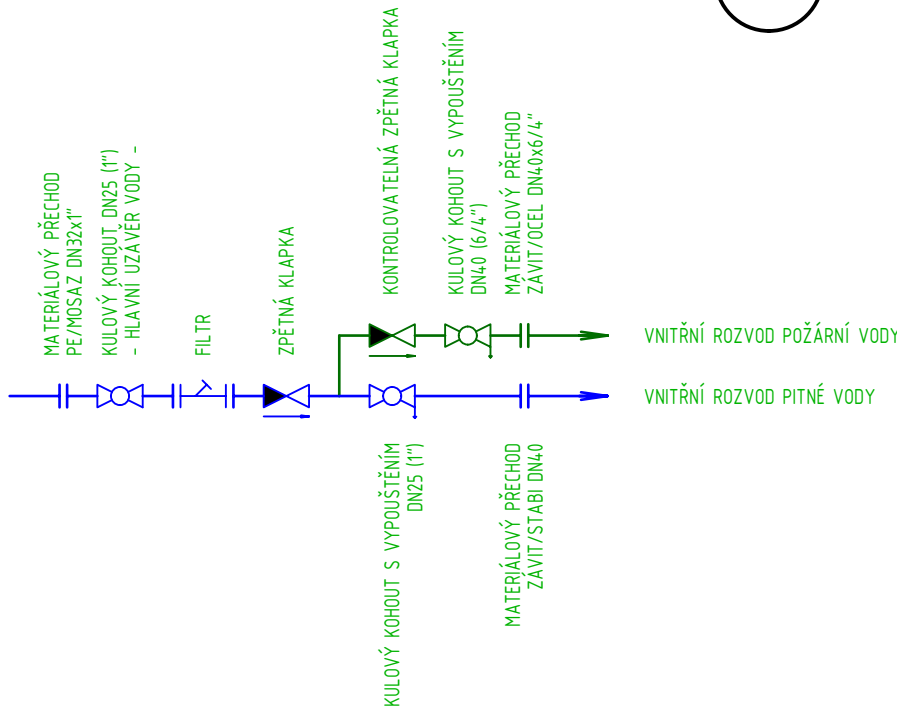


SCHÉMA HLAVNÍHO UZÁVĚRU VODY (HUV)



LEGENDA MÍSTNOSTÍ

ČÍSLO MÍSTNOSTI	ÚČEL MÍSTNOSTI	PLOCHA (m²)
1.01	MANIPULACE, NAKLÁDKA, VYKLÁDKA	72.57
1.02	ZÁDVEŘÍ	4.65
1.03	CHODBA	7.67
1.04	ÚKLID	3.19
1.05	CHODBA	12.00
1.06	KANCELÁŘ	8.87
1.07	HYGIENICKÉ ZÁZEMÍ	6.13
1.08	KANCELÁŘ	8.86
1.09	DENNÍ MÍSTNOST	9.95
1.10	DIGITALIZACE	53.00
1.11	DEPOZITÁŘ	64.05
1.12	TECHNICKÁ MÍSTNOST FVE	13.50
1.13	TECHNICKÁ MÍSTNOST UT	16.61
1.14	TECHNICKÁ MÍSTNOST VZT	27.20
S1	SCHODISTOVÝ PROSTOR	7.75
V1	VÝTAH	4.62
PLOCHA MÍSTNOSTÍ CELKEM:		896.62

LEGENDA ZAŘÍZOVACÍCH PŘEDMĚTŮ

- M** MYČKA NÁDOBÍ - PŘÍPRAVA NAPOJENÍ ZTI  
ODPAD NAPOJEN NA SIFON DŘEZU  
VODA SV, RV DN15 v500
- D** DŘEZ DVOJITÝ ZÁPUSTNÝ - PŘÍPRAVA NAPOJENÍ ZTI  
ODPAD DN50 v450  
VODA SV/TV, 2xRV DN15 v500
- U** UMYVADLO ZÁVĚSNÉ - KERAMICKÉ  
ŠÍŘKA 500 mm  
HORNÍ HRANA v850  
ODPAD DN40 v530  
VODA SV/TV, 2x RV DN15 v580  
+ STOJANKOVÁ PÁKOVÁ SMĚŠOVACÍ BATERIE  
+ UMYVADLOVÝ SIFON VODNÍ DN40 - NEREZ
- K** ZÁVĚSNÝ KLOZET - KERAMICKÝ, BEZ OPLACHOVÉHO KRUHU  
HORNÍ HRANA v430  
ODPAD DN110 v225  
VODA SV DN15 v1000  
+ PODOMITKOVÝ MODUL NOSNÝ DO SDK/ZDIVA  
S NÁDRŽKOU S INTEGROVANÝM ROHOVÝM VENTILEM  
+ OVLÁDACÍ MODUL PRO 2 SPLACHOVACÍ MNOŽSTVÍ
- VY** ZÁVĚSNÁ VÝLEVKA S NÁSTĚNNOU SMĚŠOVACÍ BATERÍ  
HORNÍ HRANA v400  
ODPAD DN110 v225  
VODA SV/TV, 2x DN15 v850, RV DN15 v1330  
+ PODOMITKOVÝ MODUL S NÁDRŽKOU S INTEGROVANÝM ROHOVÝM VENTILEM
- SK** SPRCHOVÝ KOUT - SPRCHOVÁ VANIČKA 1000x1000x185  
BATERIE NÁSTĚNNÁ SMĚŠOVACÍ PÁKOVÁ, CHROM, SPRCHOVÝ SET  
ZÁPACHOVÁ UZÁVĚRA DN40/50, BOČNÍ NAPOJENÍ  
VODA SV/TV, 2x DN15 v1150  
+ SPRCHOVÁ ZÁSTĚNA - SKLENĚNÁ
- H** PŘÍPRAVA PRO NAPOJENÍ HYDRANTU  
VODA PV, KK DN25

LEGENDA ZNAČENÍ

- POTRUBÍ STUDENÉ VODY - PPR / VEDENO POD STROPEM
- POTRUBÍ CÍRKULAČNÍ VODY - PPR / VEDENO POD STROPEM
- POTRUBÍ TEPLÉ VODY - PPR / VEDENO POD STROPEM
- POTRUBÍ POŽÁRNÍ VODY - OCEĽ / VEDENO POD STROPEM
- SVISLÉ POTRUBÍ STOUPAČÍ PŘES PODLAŽÍ
- SVISLÉ POTRUBÍ STOUPAČÍ V DANÉM PODLAŽÍ
- VÝVODY PRO NÁSTĚNNOU BATERII
- ROHOVÉ VENTILY PRO STOJÁNKOVOU BATERII
- S1** STOUPAČÍ POTRUBÍ - OZNAČENÍ

POZNÁMKA PROFES

POTRUBÍ POŽÁRNÍ VODY BUDE Z NEHOŘLAVÉHO MATERIÁLU - POZINKOVANÉ OCEĽI  
POTRUBÍ TEPLÉ VODY, CÍRKULAČNÍ VODY A STUDENÉ PITNÉ VODY BUDOU V PLASTOVÉM PŘÍPOJENÍ TYPU STABI PLUS.  
KOMPENZÁTORY POTRUBÍ MUSÍ BYT ADEKVÁTNÍ CHARAKTERU MATERIÁLU ZE KTERÉHO JSOU ROZVODY PŘÍPOJENY, ABY NEDOŠLO K POŠKODZENÍ NEBO SNÍŽENÉ ŽIVOTNOSTI SYSTÉMU.  
POTRUBÍ TEPLÉ VODY A CÍRKULAČNÍ BUDE OPATŘENO TEPELNOU IZOLACÍ Z MINERÁLNÍ VLNY (λ= 0,031) V PŘÍSLUŠNÝCH MIN. TLOUŠTKÁCH DLE TABULKY VIZ NÍŽE V TEXTU A TO V CELÉ SVĚ DÉLCE VČETNĚ PŘÍPOJOVACÍCH POTRUBÍ A TVAROVEK.  
POTRUBÍ STUDENÉ VODY BUDE OPATŘENO NÁVLEKOVOU TEPELNOU IZOLACÍ (λ= 0,040) MIN. TL. 9 mm Z DŮVODU KONDENZACE.  
DĚLENÍ, MONTÁŽ, UCHYTENÍ APOD. POTRUBÍ DLE POKYNŮ A POŽADAVKŮ VÝROBCE.  
PŘI PŘECHODU POTRUBÍ PŘES KONSTRUKCE BUDE POTRUBÍ ULÓŽENO V CHRÁNICE.  
VZNIKLY PROSTOR MEZI CHRÁNICOU A POTRUBÍM BUDE PRŮZNĚ VYPLNĚN.  
STUPAČKY A OSTATNÍ NEJVYŠŠÍ MÍSTA V SOUSTAVĚ BUDOU V NEJVYŠŠÍM BODĚ OSAZENY AUTOMATICKÝM ODVZDUŠNOVACÍM VENTILEM.  
TLOUŠTKY IZOLACÍ A DIMENZE POTRUBÍ BUDOU UPRESNĚNY VE VYŠŠÍM STUPNI PD.

POZNÁMKA:  
PŘED ZAHAJENÍM STAVEBNÍCH PRACÍ NUTNO PŘEDEM ZKONTROLOVAT VŠECHNY MÍRY  
A OVĚRIT S PROJEKTOVOU DOKUMENTACÍ.

O01: ±0,000 = 232,700 m n.m.

SOUPRAVNÍCOVÝ SYSTÉM: JTSK  
VÝŠKOVÝ SYSTÉM: B.p.v.

změny	a	b	c	DATUM	PODPIS
-------	---	---	---	-------	--------

INVESTOR:	Královéhradecký kraj	Královéhradecký kraj Pivovarská nám. 1245, 500 03 Hradec Králové tel.: +420 495 817 111, fax: +420 495 817 338 e-mail: posta@kr-kralovehradecky.cz
-----------	----------------------	---

GENERÁLNÍ PROJEKTANT:	F.E.D. s.r.o. Velký Ořechov 177, 783 07 Velký Ořechov tel.: +420 603 196 334 e-mail: s@uharova@fed-cz.com
-----------------------	--

HLAVNÍ PROJEKTANT A AUTOR NÁVRHU:	Ing. Matěj KUDLÍK	Ing. Dominika GANČARČIKOVÁ	Ing. Martin ULÍČNÝ
ZODP. PROJEKTANT:	Ing. Matěj KUDLÍK		
VYPRACOVAL:	Ing. Dominika GANČARČIKOVÁ		
KONTROLOVAL:	Ing. Martin ULÍČNÝ		

ČÁST DOKUMENTACE:	D.1.4.1. ZDRAVOTNĚ TECHNICKÉ INSTALACE
-------------------	--

Revitalizace depozitáře Pouchov, modernizace zázemí pro personál a ochranu fondu SVK v Hradci Králové - zpracování PD  OBJEKT 1 - NOVÝ DEPOZITÁŘ	FORMAT	7x44
	DATUM	11/2023
	STUPEŇ	DUR+DSP
	ZAKÁZKOVÉ ČÍSLO	TO-616-DUR+DSP
K.ú. Pouchov, parc. č. st.1582, st.1631/1, st.1789, st.1820, 2901/14, 2901/15, 2901/16, 2901/17, 2901/18, 2901/19, 2901/20, 2901/21, 2901/22, 2901/23, 2901/24, 2901/25, 2901/26, 2901/27, 2901/28, 2901/29, 2901/30, 2901/31, 2901/32, 2901/33, 2901/34, 2901/35, 2901/36, 2901/37, 2901/38, 2901/39, 2901/40, 2901/41, 2901/42, 2901/43, 2901/44, 2901/45, 2901/46, 2901/47, 2901/48, 2901/49, 2901/50, 2901/51, 2901/52, 2901/53, 2901/54, 2901/55, 2901/56, 2901/57, 2901/58, 2901/59, 2901/60, 2901/61, 2901/62, 2901/63, 2901/64, 2901/65, 2901/66, 2901/67, 2901/68, 2901/69, 2901/70, 2901/71, 2901/72, 2901/73, 2901/74, 2901/75, 2901/76, 2901/77, 2901/78, 2901/79, 2901/80, 2901/81, 2901/82, 2901/83, 2901/84, 2901/85, 2901/86, 2901/87, 2901/88, 2901/89, 2901/90, 2901/91, 2901/92, 2901/93, 2901/94, 2901/95, 2901/96, 2901/97, 2901/98, 2901/99, 2902/1, 2902/2, 2902/3, 2902/4, 2902/5, 2902/6, 2902/7, 2902/8, 2902/9, 2902/10, 2902/11, 2902/12, 2902/13, 2902/14, 2902/15, 2902/16, 2902/17, 2902/18, 2902/19, 2902/20, 2902/21, 2902/22, 2902/23, 2902/24, 2902/25, 2902/26, 2902/27, 2902/28, 2902/29, 2902/30, 2902/31, 2902/32, 2902/33, 2902/34, 2902/35, 2902/36, 2902/37, 2902/38, 2902/39, 2902/40, 2902/41, 2902/42, 2902/43, 2902/44, 2902/45, 2902/46, 2902/47, 2902/48, 2902/49, 2902/50, 2902/51, 2902/52, 2902/53, 2902/54, 2902/55, 2902/56, 2902/57, 2902/58, 2902/59, 2902/60, 2902/61, 2902/62, 2902/63, 2902/64, 2902/65, 2902/66, 2902/67, 2902/68, 2902/69, 2902/70, 2902/71, 2902/72, 2902/73, 2902/74, 2902/75, 2902/76, 2902/77, 2902/78, 2902/79, 2902/80, 2902/81, 2902/82, 2902/83, 2902/84, 2902/85, 2902/86, 2902/87, 2902/88, 2902/89, 2902/90, 2902/91, 2902/92, 2902/93, 2902/94, 2902/95, 2902/96, 2902/97, 2902/98, 2902/99, 2903/1, 2903/2, 2903/3, 2903/4, 2903/5, 2903/6, 2903/7, 2903/8, 2903/9, 2903/10, 2903/11, 2903/12, 2903/13, 2903/14, 2903/15, 2903/16, 2903/17, 2903/18, 2903/19, 2903/20, 2903/21, 2903/22, 2903/23, 2903/24, 2903/25, 2903/26, 2903/27, 2903/28, 2903/29, 2903/30, 2903/31, 2903/32, 2903/33, 2903/34, 2903/35, 2903/36, 2903/37, 2903/38, 2903/39, 2903/40, 2903/41, 2903/42, 2903/43, 2903/44, 2903/45, 2903/46, 2903/47, 2903/48, 2903/49, 2903/50, 2903/51, 2903/52, 2903/53, 2903/54, 2903/55, 2903/56, 2903/57, 2903/58, 2903/59, 2903/60, 2903/61, 2903/62, 2903/63, 2903/64, 2903/65, 2903/66, 2903/67, 2903/68, 2903/69, 2903/70, 2903/71, 2903/72, 2903/73, 2903/74, 2903/75, 2903/76, 2903/77, 2903/78, 2903/79, 2903/80, 2903/81, 2903/82, 2903/83, 2903/84, 2903/85, 2903/86, 2903/87, 2903/88, 2903/89, 2903/90, 2903/91, 2903/92, 2903/93, 2903/94, 2903/95, 2903/96, 2903/97, 2903/98, 2903/99, 2904/1, 2904/2, 2904/3, 2904/4, 2904/5, 2904/6, 2904/7, 2904/8, 2904/9, 2904/10, 2904/11, 2904/12, 2904/13, 2904/14, 2904/15, 2904/16, 2904/17, 2904/18, 2904/19, 2904/20, 2904/21, 2904/22, 2904/23, 2904/24, 2904/25, 2904/26, 2904/27, 2904/28, 2904/29, 2904/30, 2904/31, 2904/32, 2904/33, 2904/34, 2904/35, 2904/36, 2904/37, 2904/38, 2904/39, 2904/40, 2904/41, 2904/42, 2904/43, 2904/44, 2904/45, 2904/46, 2904/47, 2904/48, 2904/49, 2904/50, 2904/51, 2904/52, 2904/53, 2904/54, 2904/55, 2904/56, 2904/57, 2904/58, 2904/59, 2904/60, 2904/61, 2904/62, 2904/63, 2904/64, 2904/65, 2904/66, 2904/67, 2904/68, 2904/69, 2904/70, 2904/71, 2904/72, 2904/73, 2904/74, 2904/75, 2904/76, 2904/77, 2904/78, 2904/79, 2904/80, 2904/81, 2904/82, 2904/83, 2904/84, 2904/85, 2904/86, 2904/87, 2904/88, 2904/89, 2904/90, 2904/91, 2904/92, 2904/93, 2904/94, 2904/95, 2904/96, 2904/97, 2904/98, 2904/99, 2905/1, 2905/2, 2905/3, 2905/4, 2905/5, 2905/6, 2905/7, 2905/8, 2905/9, 2905/10, 2905/11, 2905/12, 2905/13, 2905/14, 2905/15, 2905/16, 2905/17, 2905/18, 2905/19, 2905/20, 2905/21, 2905/22, 2905/23, 2905/24, 2905/25, 2905/26, 2905/27, 2905/28, 2905/29, 2905/30, 2905/31, 2905/32, 2905/33, 2905/34, 2905/35, 2905/36, 2905/37, 2905/38, 2905/39, 2905/40, 2905/41, 2905/42, 2905/43, 2905/44, 2905/45, 2905/46, 2905/47, 2905/48, 2905/49, 2905/50, 2905/51, 2905/52, 2905/53, 2905/54, 2905/55, 2905/56, 2905/57, 2905/58, 2905/59, 2905/60, 2905/61, 2905/62, 2905/63, 2905/64, 2905/65, 2905/66, 2905/67, 2905/68, 2905/69, 2905/70, 2905/71, 2905/72, 2905/73, 2905/74, 2905/75, 2905/76, 2905/77, 2905/78, 2905/79, 2905/80, 2905/81, 2905/82, 2905/83, 2905/84, 2905/85, 2905/86, 2905/87, 2905/88, 2905/89, 2905/90, 2905/91, 2905/92, 2905/93, 2905/94, 2905/95, 2905/96, 2905/97, 2905/98, 2905/99, 2906/1, 2906/2, 2906/3, 2906/4, 2906/5, 2906/6, 2906/7, 2906/8, 2906/9, 2906/10, 2906/11, 2906/12, 2906/13, 2906/14, 2906/15, 2906/16, 2906/17, 2906/18, 2906/19, 2906/20, 2906/21, 2906/22, 2906/23, 2906/24, 2906/25, 2906/26, 2906/27, 2906/28, 2906/29, 2906/30, 2906/31, 2906/32, 2906/33, 2906/34, 2906/35, 2906/36, 2906/37, 2906/38, 2906/39, 2906/40, 2906/41, 2906/42, 2906/43, 2906/44, 2906/45, 2906/46, 2906/47, 2906/48, 2906/49, 2906/50, 2906/51, 2906/52, 2906/53, 2906/54, 2906/55, 2906/56, 2906/57, 2906/58, 2906/59, 2906/60, 2906/61, 2906/62, 2906/63, 2906/64, 2906/65, 2906/66, 2906/67, 2906/68, 2906/69, 2906/70, 2906/71, 2906/72, 2906/73, 2906/74, 2906/75, 2906/76, 2906/77, 2906/78, 2906/79, 2906/80, 2906/81, 2906/82, 2906/83, 2906/84, 2906/85, 2906/86, 2906/87, 2906/88, 2906/89, 2906/90, 2906/91, 2906/92, 2906/93, 2906/94, 2906/95, 2906/96, 2906/97, 2906/98, 2906/99, 2907/1, 2907/2, 2907/3, 2907/4, 2907/5, 2907/6, 2907/7, 2907/8, 2907/9, 2907/10, 2907/11, 2907/12, 2907/13, 2907/14, 2907/15, 2907/16, 2907/17, 2907/18, 2907/19, 2907/20, 2907/21, 2907/22, 2907/23, 2907/24, 2907/25, 2907/26, 2907/27, 2907/28, 2907/29, 2907/30, 2907/31, 2907/32, 2907/33, 2907/34, 2907/35, 2907/36, 2907/37, 2907/38, 2907/39, 2907/40, 2907/41, 2907/42, 2907/43, 2907/44, 2907/45, 2907/46, 2907/47, 2907/48, 2907/49, 2907/50, 2907/51, 2907/52, 2907/53, 2907/54, 2907/55, 2907/56, 2907/57, 2907/58, 2907/59, 2907/60, 2907/61, 2907/62, 2907/63, 2907/64, 2907/65, 2907/66, 2907/67, 2907/68, 2907/69, 2907/70, 2907/71, 2907/72, 2907/73, 2907/74, 2907/75, 2907/76, 2907/77, 2907/78, 2907/79, 2907/80, 2907/81, 2907/82, 2907/83, 2907/84, 2907/85, 2907/86, 2907/87, 2907/88, 2907/89, 2907/90, 2907/91, 2907/92, 2907/93, 2907/94, 2907/95, 2907/96, 2907/97, 2907/98, 2907/99, 2908/1, 2908/2, 2908/3, 2908/4, 2908/5, 2908/6, 2908/7, 2908/8, 2908/9, 2908/10, 2908/11, 2908/12, 2908/13, 2908/14, 2908/15, 2908/16, 2908/17, 2908/18, 2908/19, 2908/20, 2908/21, 2908/22, 2908/23, 2908/24, 2908/25, 2908/26, 2908/27, 2908/28, 2908/29, 2908/30, 2908/31, 2908/32, 2908/33, 2908/34, 2908/35, 2908/36, 2908/37, 2908/38, 2908/39, 2908/40, 2908/41, 2908/42, 2908/43, 2908/44, 2908/45, 2908/46, 2908/47, 2908/48, 2908/49, 2908/50, 2908/51, 2908/52, 2908/53, 2908/54, 2908/55, 2908/56, 2908/57, 2908/58, 2908/59, 2908/60, 2908/61, 2908/62, 2908/63, 2908/64, 2908/65, 2908/66, 2908/67, 2908/68, 2908/69, 2908/70, 2908/71, 2908/72, 2908/73, 2908/74, 2908/75, 2908/76, 2908/77, 2908/78, 2908/79, 2908/80, 2908/81, 2908/82, 2908/83, 2908/84, 2908/85, 2908/86, 2908/87, 2908/88, 2908/89, 2908/90, 2908/91, 2908/92, 2908/93, 2908/94, 2908/95, 2908/96, 2908/97, 2908/98, 2908/99, 2909/1, 2909/2, 2909/3, 2909/4, 2909/5, 2909/6, 2909/7, 2909/8, 2909/9, 2909/10, 2909/11, 2909/12, 2909/13, 2909/14, 2909/15, 2909/16, 2909/17, 2909/18, 2909/19, 2909/20, 2909/21, 2909/22, 2909/23, 2909/24, 2909/25, 2909/26, 2909/27, 2909/28, 2909/29, 2909/30, 2909/31, 2909/32, 2909/33, 2909/34, 2909/35, 2909/36, 2909/37, 2909/38, 2909/39, 2909/40, 2909/41, 2909/42, 2909/43, 2909/44, 2909/45, 2909/46, 2909/47, 2909/48, 2909/49, 2909/50, 2909/51, 2909/52, 2909/53, 2909/54, 2909/55, 2909/56, 2909/57, 2909/58, 2909/59, 2909/60, 2909/61, 2909/62, 2909/63, 2909/64, 2909/65, 2909/66, 2909/67, 2909/68, 2909/69, 2909/70, 2909/71, 2909/72, 2909/73, 2909/74, 2909/75, 2909/76, 2909/77, 2909/78, 2909/79, 2909/80, 2909/81, 2909/82, 2909/83, 2909/84, 2909/85, 2909/86, 2909/87, 2909/88, 2909/89, 2909/90, 2909/91, 2909/92, 2909/93, 2909/94, 2909/95, 2909/96, 2909/97, 2909/98, 2909/99, 2910/1, 2910/2, 2910/3, 2910/4, 2910/5, 2910/6, 2910/7, 2910/8, 2910/9, 2910/10, 2910/11, 2910/12, 2910/13, 2910/14, 2910/15, 2910/16, 2910/17, 2910/18, 2910/19, 2910/20, 2910/21, 2910/22, 2910/23, 2910/24, 2910/25, 2910/26, 2910/27, 2910/28, 2910/29, 2910/30, 2910/31, 2910/32, 2910/33, 2910/34, 2910/35, 2910/36, 2910/37, 2910/38, 2910/39, 2910/40, 2910/41, 2910/42, 2910/43, 2910/44, 2910/45, 2910/46, 2910/47, 2910/48, 2910/49, 2910/50, 2910/51, 2910/52, 2910/53, 2910/54, 2910/55, 2910/56, 2910/57, 2910/58, 2910/59, 2910/60, 2910/61, 2910/62, 2910/63, 2910/64, 2910/65, 2910/66, 2910/67, 2910/68, 2910/69, 2910/70, 2910/71, 2910/72, 2910/73, 2910/74, 2910/75, 2910/76, 2910/77, 2910/78, 2910/79, 2910/80, 2910/81, 2910/82, 2910/83, 2910/84, 2910/85, 2910/86, 2910/87, 2910/88, 2910/89, 2910/90, 2910/91, 2910/92, 2910/93, 2910/94, 2910/95, 2910/96, 2910/97, 2910/98, 2910/99, 2911/1, 2911/2, 2911/3, 2911/4, 2911/5, 2911/6, 2911/7, 2911/8, 2911/9, 2911/10, 2911/11, 2911/12, 2911/13, 2911/14, 2911/15, 2911/16, 2911/17, 2911/18, 2911/19, 2911/20, 2911/21, 2911/22, 2911/23, 2911/24, 2911/25, 2911/26, 2911/27, 2911/28, 2911/29, 2911/30, 2911/31, 2911/32, 2911/33, 2911/34, 2911/35, 2911/36, 2911/37, 2911/38, 2911/39, 2911/40, 2911/41, 2911/42, 2911/43, 2911/44, 2911/45, 2911/46, 2911/47, 2911/48, 2911/49, 2911/50, 2911/51, 2911/52, 2911/53, 2911/54, 2911/55, 2911/56, 2911/57, 2911/58, 2911/59, 2911/60, 2911/61, 2911/62, 2911/63, 2911/64, 2911/65, 2911/66, 2911/67, 2911/68, 2911/69, 2911/70, 2911/71, 2911/72, 2911/73, 2911/74, 2911/75, 2911/76, 2911/77, 2911/78, 2911/79, 2911/80, 2911/81, 2911/82, 2911/83, 2911/84, 2911/85, 2911/86, 2911/87, 2911/88, 2911/89, 2911/90, 2911/91, 2911/92, 2911/93, 2911/94, 2911/95, 2911/96, 2911/97, 2911/98, 2911/99, 2912/1, 2912/2, 2912/3, 2912/4, 2912/5, 2912/6, 2912/7, 2912/8, 2912/9, 2912/10, 2912/11, 2912/12, 2912/13, 2912/14, 2912/15, 2912/16, 2912/17, 2912/18, 2912/19, 2912/20, 2912/21, 2912/22, 2912/23, 2912/24, 2912/25, 2912/26, 2912/27, 2912/28, 2912/29, 2912/30, 2912/31, 2912/32, 2912/33, 2912/34, 2912/35, 2912/36, 2912/37, 2912/38, 2912/39, 2912/40, 2912/41, 2912/42, 2912/43, 2912/44, 2912/45, 2912/46, 2912/47, 2912/48, 2912/49, 2912/50, 2912/51, 2912/52, 2912/53, 2912/54, 2912/55, 2912/56, 2912/57, 2912/58, 2912/59, 2912/60, 2912/61, 2912/62, 2912/63, 2912/64, 2912/65, 2912/66, 2912/67, 2912/68, 2912/69, 2912/70, 2912/71, 2912/72, 2912/73, 2912/74, 2912/75, 2912/76, 2912/77, 2912/78, 2912/79, 2912/80, 2912/81, 2912/82, 2912/83, 2912/84, 2912/85, 2912/86, 2912/87, 2912/88, 2912/89, 2912/90, 2912/91, 2912/92, 2912/93, 2912/94, 2912/95, 2912/96, 2912/97, 2912/98, 2912/99, 2913/1, 2913/2, 2913/3, 2913/4, 2913/5, 2913/6, 2913/7, 2913/8, 2913/9, 2913/10, 2913/11, 2913/12, 2913/13, 2913/14, 2913/15, 2913/16, 2913/17, 2913/18, 2913/19, 2913/20, 2913/21, 2913/22, 2913/23, 2913/24, 2913/25, 2913/26, 2913/27, 2913/28, 2913/29, 2913/30, 2913/31, 2913/32, 2913/33, 2913/34, 2913/35, 2913/36, 2913/37, 2913/38, 2913/39, 2913/40, 2913/41, 2913/42, 2913/43, 2913/44, 2913/45, 2913/46, 2913/47, 2913/48, 2913/49, 2913/50, 2913/51, 2913/52, 2913/53, 2913/54, 2913/55, 2913/56, 2913/57, 2913/58, 2913/59, 2913/60, 2913/61, 2913/62, 2913/63, 2913/64, 2913/65, 2913/66, 2913/67, 2913/68, 2913/69, 2913/70, 2913/71, 2913/72, 2913/73, 2913/74, 2913/75, 2913/76, 2913/77, 2913/78, 2913/79, 2913/80, 2913/81, 2913/82, 2913/83, 2913/84, 2913/85, 2913/86, 2913/87, 2913/88, 2913/89, 2913/90, 2913/91, 2913/92, 2913/93, 2913/94, 2913/95, 2913/96, 2913/97, 2913/98, 2913/99, 2914/1, 2914/2, 2914/3, 2914/4, 2914/5, 2914/6, 2914/7, 2914/8, 2914/9, 2914/10, 2914/11, 2914/12, 2914/13, 2914/14, 2914/15, 2914/16, 2914/17, 2914/18, 2914/19, 2914/20, 2914/21, 2914/22, 2914/23, 2914/24, 2914/25, 2914/26, 2914/27, 2914/28, 2914/29, 2914/30, 2914/31, 2914/32, 2914/33, 2914/34, 2914/35, 2914/36, 2914/37, 2914/38, 2914/39, 2914/40, 2914/41, 2914/42, 2914/43, 2914/44, 2914/45, 2914/46, 2914/47, 2914/48, 2914/49, 2914/50, 2914/51, 2914/52, 2914/53, 2914/54, 2914/55, 2914/56, 2914/57, 2914/58, 2914/59, 2914/60, 2914/61, 2914/62, 2914/63, 2914/64, 2914/65, 2914/66, 2914/67, 2914/68, 2914/69, 2914/70, 2914/71, 2914/72, 2914/73, 2914/74, 2914/75, 2914/76, 2914/77, 2914/78, 2914/79, 2914/80, 2914/81, 2914/82, 2914/83, 2914/84, 2914/85, 2914/86, 2914/87, 2914/88, 2914/89, 2914/90, 2914/91, 2914/		